

家庭訪問型子育て支援  
ホームスタート・みさと

産前産後子育て支援事業

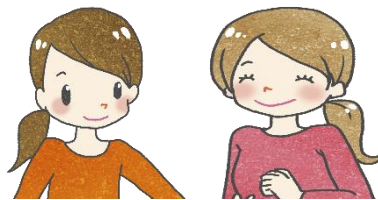
平成30年12月スタート

# 妊娠・出産・子育て中のママを サポートします 【傾聴と協働】

妊娠中・子育て中のお母さん・・・誰かにちょっと手を貸してほしいことや、話を聞いてほしいことってありませんか。そんなとき、一人で悩まずに誰かの手を借りてみませんか。  
先輩ママのボランティアが、あなたのお宅を訪問します。



家事や育児。一緒にできることをお手伝いします。  
(片づけ・お掃除・お料理・離乳食づくり  
一緒に遊ぶ などなど)



お話し相手になります



健診やお散歩・買い物など  
外出に付き添います。

利用は無料

対象：会津美里町に住む妊娠中・就学前のお子さん（0歳から6歳）  
がいるご家庭

訪問回数：1回の申し込みで 週に1回・約2時間程度  
4回利用（延長あり）

ホームスタート・みさと



●申し込み・お問合せ ホームスタート・みさと

携帯電話：080-8219-3314

子育て支援センターすくすくハウス 0242-54-6648

携帯メール：[npo-pocket@docomo.ne.jp](mailto:npo-pocket@docomo.ne.jp)

HP アドレス <http://misato-pocket.jimdo.com/>

