

ママのこもりうた★

「ホームスタート・みさと」からのおたより2019.4.8発行

♪♪ ぽか ぽか 春が やってきた～
 かわいい ももが ふくらんで～
 にこにこ 笑顔で いいました～
 もう春ですよ～ 春ですよ～ ♪♪



これは、童謡「はる」の歌です。

「ホームスタート・みさと」は、6年目の春を迎え、少しずつ子育て家庭への支援活動の芽がふくらんで来ております。

これも、町行政をはじめ地域の方々の御理解とご支援があってこそと感謝申し上げます。

今年度も、会津美里町の子育て家庭へ「傾聴」と「協働」の支援を届けていきたいと思っております。

ホームスタートは家庭訪問型の子育て支援です。研修を受けた先輩ママが未就学児のいるあなたのお宅に伺います。週に1回、2時間程度ママとお子さんと一緒に過ごします。1回の申し込みで4回利用することができます。「子供の健診や予防接種に一緒に行ってほしい」「年子で大変!」「ずっと子どもと2人きり…たまには大人の人と話がしたい…」など、ママの“困った”を“一緒に”解決します!

また、新たな活動としてホームスタート産前産後支援事業が昨年12月からスタートしました。

いつでもお気軽にご相談下さい。

ご利用は無料です。



～お知らせ～

今年度も「HS・みさと」では子育て応援事業として「ヨガ教室」や「簡単クッキング」などを予定しています。日程が決まりましたら時間や場所等をチラシ又はホームページ等でお知らせします。参加お待ちしております。お友だちを誘ってぜひご参加ください。



「2才児健康相談」にお邪魔してます!

ホームスタートのPRを兼ねて、お邪魔してます。順番が来るまで、ホームスタートのスタッフと一緒に遊びましょう。ホームスタートについて、お気軽にご相談ください。

「おでかけひろば」6月よりスタート

新鶴・高田・本郷地区の集会所に、おもちゃを持ってホームスタートのスタッフが出かけて行きます。お子さんと一緒に遊びに来てください。お茶の準備もあります。場所と日程が決まり次第、チラシ又はホームページ等でお知らせします。

…… 子育て情報 ……

あかちゃんが泣きやまなくて困った、などということはありませんか? 対応の一例として、こんなものがあります。

- おむつが汚れてないか確認してみましょう。
 - お腹が空いていないか、時間の間隔を確認しましょう。
 - 体温など測り発熱を確認する。
 - 服装の厚着はしていないか。
 - だっこしながら、背中やお腹など好きなところをトントンなどでなでをしてみる。
 - ポリ袋をこすり「シャカシャカ」という音を聴かせてみる。
 - 戸外に出て、ベビーカーに乗せたりして新しい環境にふれさせてみる。
- やってみてはどうでしょうか?

♪ママにチュッ♪

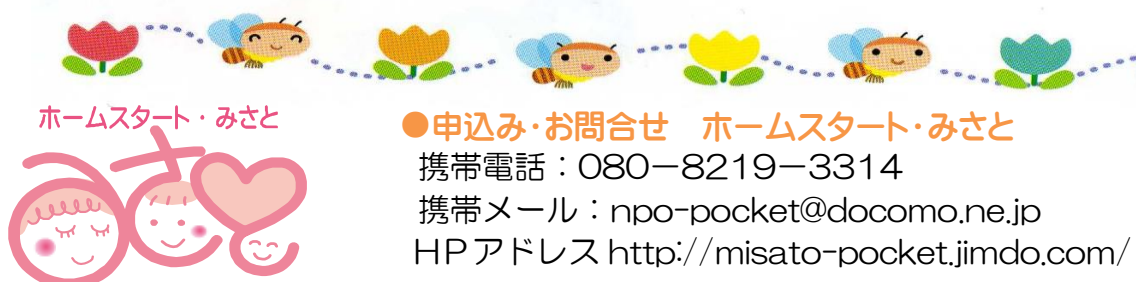
～ちょうだい、どうぞ～ (9ヶ月～1才の遊び)
 <遊び方>

赤ちゃんがおもちゃで遊んでいる時、「ちょうだい」と言って手を差し出します。「どうぞ」と渡してくれたら「ありがとう」と受け取ります。

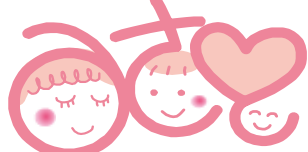
赤ちゃんにおもちゃを渡し、繰り返します。

普段、赤ちゃんの要求に応じて何かを渡すとき、「はい、どうぞ」と声かけをしてみましょう!

赤ちゃんはその動作を繰り返す中で、ことばを覚え相手の動作に応えるようになるでしょう。



ホームスタート・みさと



●申込み・お問合せ ホームスタート・みさと

携帯電話：080-8219-3314

携帯メール：npo-pocket@docomo.ne.jp

HPアドレス <http://misato-pocket.jimdo.com/>



ホームページ